

かわさき市民アカデミーの「市民（受講生）による運営」をめざし、実践するNPOです。

認定NPO法人

# かわさき市民アカデミー

- ❖すぐれた講師陣による時代の先を見据えた充実した講座を提供しています。
- ❖知的好奇心を満たす「学びの場」・自己実現を目指す「自分さがしの場」・気の合う友を探す「仲間づくりの場」を提供しています。
- ❖地域社会との結びつきを大切にした「地域協働講座」を設けています。
- ❖受講生の親睦・交流を大切にしています。
- ❖学習成果としての社会参加を応援しています。



Since 1993



2025年11月  
みどり学Ⅱ講座  
野外学習の様子



2025年9月  
(公財)東京応化科学技術  
振興財団助成事業  
『『沸騰する』地球  
～顕在化する地球温暖化と  
異常気象～』  
講演の様子

かわさき市民アカデミーは、1993年10月に開学し、市民が生涯にわたる学習と社会参加を通して積極的に生きることがを支援し、活力ある地域社会の創造をめざす市民のために高い専門性を備えた継続的な学習の場を提供しています。受講生が、お互いに学びあい、高めあうことを大切にしています。

武蔵小杉の生涯学習プラザを中心に、川崎市内各所で年間約100講座を開催し、年間受講登録者数延約5,400名が学んでいます。

講座やワークショップの全体的な企画・調整は、学長・副学長をはじめとする学者・研究者などで構成される「カリキュラム企画・編成委員会」を中心に行っています。

運営は、市民・受講生が中心となってアカデミーの「市民による運営」を目指して設立された認定NPO法人かわさき市民アカデミー（2007年設立）が行っています。

受講生有志によって講座運営の中心を担う運営世話人をはじめ、受講生のご協力による当番、コーディネーター・講師、野外学習サポーター、事務局職員、川崎市生涯学習財団職員がそれぞれの役割を担いながら、皆で協力して運営を進めています。



認定NPO法人かわさき市民アカデミー理事長  
東京大学名誉教授  
太田 猛彦



かわさき市民アカデミー学長  
東京大学名誉教授  
馬場 康雄



認定NPO法人かわさき市民アカデミー名誉理事長  
東京大学特別名誉教授 東京理科大学名誉教授  
藤嶋 昭

# かわさき市民アカデミーとは

生涯学習プラザ(武蔵小杉)を中心に年間約 100 講座を開催。  
年間受講登録者数延 5,400 名が学んでいます。



1年を前期(4月～8月)・後期(9月～翌年3月)の2学期に分けて様々な講座を開講しています。  
受講生の募集は、前期は1～2月、後期は7～8月に受講生を募集します。募集パンフレットは、市内の市民館・図書館のチラシ展示コーナー、ホームページ等を通じてお知らせしています。

## ◆学習目標

自らの課題意識に基づく  
学習・研究によって、  
現代社会への理解を深め、  
市民としての自立を  
めざします。

学習成果を  
地域社会に還元していく  
道すじを学びます。

学園生活をとおして、  
より豊かな人間関係を築き、  
人生の新たな価値を  
見出します。

## ◆講座の種類

### ●講座(6～12回・受講時間は90分)

講義形式の講座です。講師からテーマごとに講義を聞きます。

### ●ワークショップ(WS)(6～12回・受講時間は主に120分)

講師と受講生や受講生同士の双方向の意見交換、質疑などを通じて、受講生が主体的に学習テーマを掘り下げる、演習形式または体験型の講座です。自主研究を発表し合う講座もあります。採り上げるテーマや参加人数によってその運営の仕方は様々です。

### ●短期集中講座(3回・受講時間は90分)

1講座3回の講義を原則として、絞られたテーマを集中的に学びます。

### ●連携講座(受講時間は90分・6回)

#### ・連携(昭和音大)：

昭和音楽大学との連携によって開講する講座です。新百合ヶ丘の同大学南校舎のユリホールを会場として、オペラをテーマに研究者・音楽家が登壇します。

#### ・連携(アジア航測)：

アジア航測株式会社との連携によって開講する講座です。アジア航測は、航空機や衛星を活用した撮影・計測による空間情報をベースとした防災、環境、社会基盤のコンサルティングを行う会社です。2026年度は、後期に開講する予定です。

### ●地域協働講座(5回または10回・受講時間は主に90分)

2011年度から(公財)川崎市生涯学習財団のシニア活動支援事業の一環として行っている講座です。社会参加と学習成果の地域への還元(地域課題の解決)を狙いとして実施されます。財団とNPOの協働で地域協働講座企画委員会をつくり、講座の企画やカリキュラム作成及び運営等について進めていきます。福祉やまちづくり、教育、生活、健康、企業連携、大学連携など地域との密着性が高い講座を開講しています。

### ●特別講座

不定期に開講する講座です。(年間1～3回実施)ホームページなどで適宜ご案内します。

### ●その他

\*野外学習…自然観察、まち歩き、施設見学など会場以外で学習を行います。

\*オンライン併用講座…アカデミーでは、会場での対面形式で講座・ワークショップを実施しておりますが、講座によっては、ビデオ会議システム Zoom を使用してご自宅等で受講できる方法も実施しています。

\*遠隔講義：講師の都合により、講師が会場以外で講義を行い、受講生が会場のスクリーンまたは自宅等で受講することです。



2025年8月  
日本史特別講座の様子

## ◆主な講座・ワークショップの会場



生涯学習プラザを拠点に以下の会場で実施しています

- ・川崎市生涯学習プラザ（武蔵小杉）
- ・ミュージア川崎市民交流室（川崎）
- ・高津市民館（武蔵溝ノロ・溝の口）
- ・大山街道ふるさと館（武蔵溝ノロ・溝の口）
- ・昭和音楽大学南校舎（新百合ヶ丘）
- ・新百合21ビル地下2階（多目的ホール、会議室）（新百合ヶ丘）

## ◆講座の企画・調整

### ●企画・運営委員会

アカデミーの複合講座（学群の横断的講座：エクセレント講座）の企画・編成とカリキュラム全体の円滑な運営のための総合調整機関として設置されています。委員は、学長、副学長、財団副理事長、財団事業推進室長、NPO 理事、NPO 事務局長で構成されています。

### ●カリキュラム企画・編成委員会（2026年1月現在）

講座やワークショップの全体的な企画・調整は、馬場 康雄 学長を中心に、学者・研究者などで構成されている「カリキュラム企画・編成委員会」が中心となって実施しております。

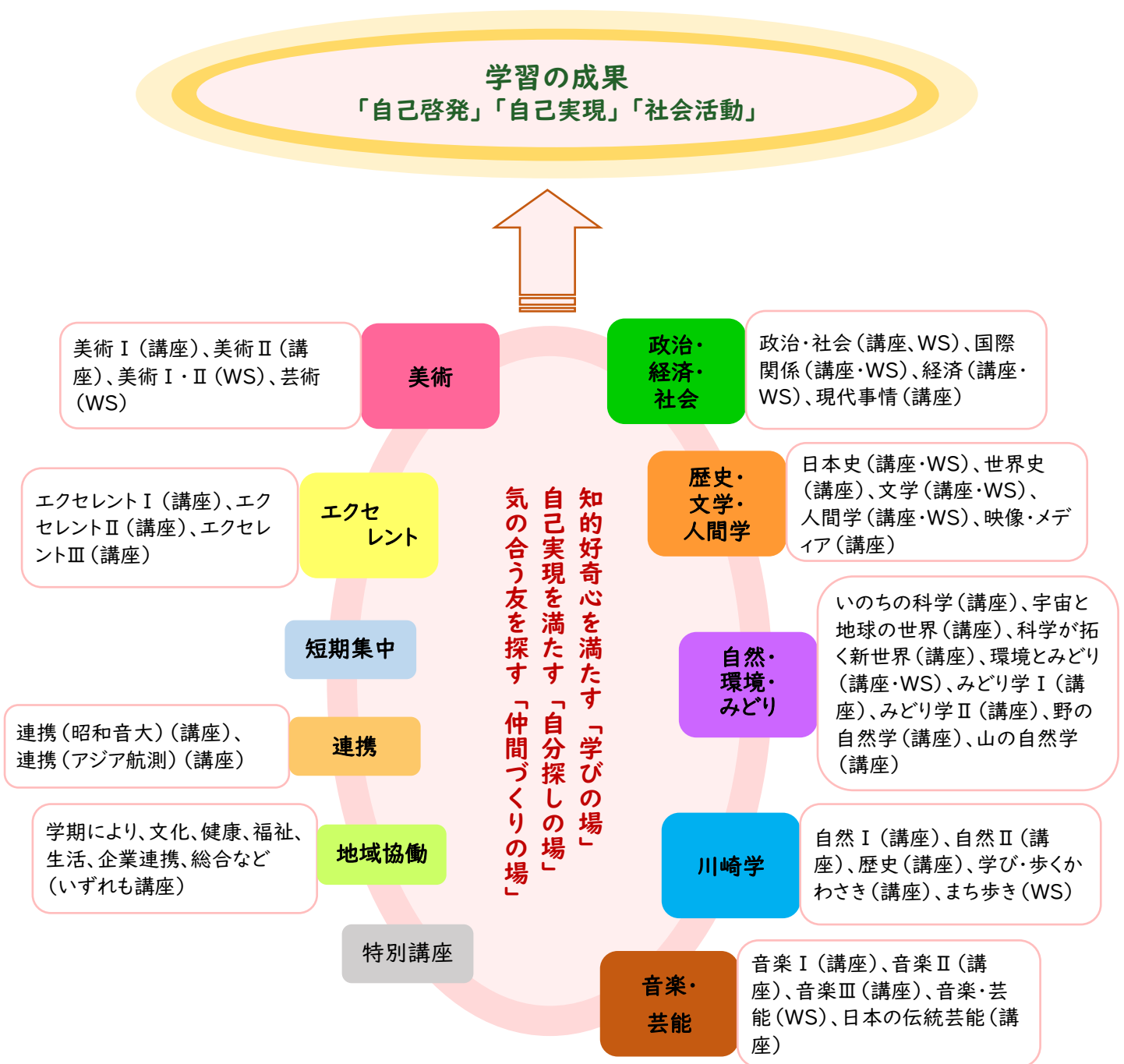
- ・＜委員長＞ 東京大学名誉教授 馬場 康雄（学長）
- ・みどり学：樹木医 石井 誠治（副学長）
- ・宇宙と地球の世界、科学が拓く新世界：東京大学名誉教授 木村 学（副学長）
- ・日本史、（協力：エクセレント）：元日本大学教授 関 幸彦（副学長）
- ・川崎学：神奈川県立歴史博物館館長 望月 一樹（副学長）
- ・人間学：日本女子大学准教授 伊藤 由希子
- ・音楽：桐朋学園大学特任教授 梅津 時比古
- ・環境とみどり：東京大学教授 蔵治 光一郎
- ・世界史、（協力：エクセレント）：東京大学名誉教授 小松 久男
- ・文学：東京大学名誉教授 小森 陽一
- ・いのちの科学：日本科学技術ジャーナリスト会議理事 佐藤 年緒
- ・政治・社会：信州大学名誉教授 都築 勉
- ・美術：多摩美術大学名誉教授 諸川 春樹
- ・経済：法政大学名誉教授 柳沼 壽



人間学講座の座学

## ◆学群について

アカデミーでは、系統的・継続的な学習の目安として、互いに関連の深い領域を緩やかにまとめています。



歴史 (川崎学) 講座の野外学習

## ◆受講料について（詳細は受講生募集パンフレット参照）

区分	単期コース	1年コース	2年コース	
期間	半年(1期)	1年間(2期)	2年間(4期)	
募集時期	毎学期(前期・後期)	毎年・前期のみ	毎年・前期のみ	
コース登録料 (再登録も含む)	無し	11,710円	20,080円	
受講料	アカデミー講座	12回講座は20,080円～ 6回講座は10,040円～	12回講座は15,060円～ 6回講座は7,530円～	12回講座は13,380円～ 6回講座は6,690円～
	ワークショップ	回数により10,810円～20,080円	回数により9,270円～18,530円	
	短期集中講座	5,020円	3,770円	3,350円
	連携講座	11,040円	8,530円	7,690円
	地域協働講座	10回講座:11,500円 5回講座:5,500円		

※金額は税込です。

※コース登録料は前期のお申込み時に一括してお支払いいただきます。選択された期間終了後も1年コース・2年コースを継続(再登録)する場合は新たにコース登録料をお支払いいただきます。

※学期毎に受講希望講座を申込み、受講料をお支払頂きます。

※講座によっては受講料の他に、交通費、教材費、資料代など別途負担していただく費用があります。

※受講料等のお支払いには預金口座振替をご利用ください。ただし、初めてお申込みの方や既受講生で預金口座振替のお手続きがお済みでない方はゆうちょ銀行の払込み(アカデミーより払込取扱票をお送りします)となります。

## ◆抽選について

応募多数で定員を超えるため抽選になった場合、アカデミーを初めて受講いただく方には受講料の納入コース区分にかかわらず一定率の優先枠を用意しています。

・抽選になった場合の優先順位は以下の通りです。

- ①当該講座・ワークショップの運営世話人
- ②アカデミー新規受講生(2科目まで、講座定員の10%以内)
- ③ ①②以外の申込み者

※抽選により受講決定をした方が、別の方に受講の権利を譲渡することはできません。

## ◆受講生・元受講生が参加しているイベントや活動など

アカデミーでは、毎年4月上旬に開講式を開催しており、多くの受講生が参加しています。例年、式典、NPOより(オリエンテーション)、記念講演会の3部構成になっています。

また、アカデミーでの受講をきっかけに、受講生や元受講生が主体的に市民活動や勉強会のグループを作ったり、交流を深めたりしています。講座・WSによっては、学期末などに受講生同士または講師やコーディネーターを交えて懇親会を行っています。グループについては、地域福祉活動、文化活動、環境・自然保護、国際交流など、幅広い分野にわたって活躍しており、中には20年以上継続しているグループもあります。

受講生募集に関する詳細は、受講生募集パンフレットをご覧ください。

受講生募集情報も含め、アカデミーの最新情報などは、ホームページやSNSでも発信しております。

ホームページ



X(旧ツイッター)



Facebook



## ◆出版活動

### ●ブックレット

かわさき市民アカデミーで行われた講座の記録を基にして、登壇した講師が追記、補記を行い、読みやすい冊子にしたものです。人文学・社会科学・自然科学すべての分野を対象としています。

### ●双書

かわさき市民アカデミーの講座にかかわる講師や受講生が特定の研究テーマに基づいて執筆したものです。ブックレットよりも頁数が多く、講座内の学習を発展させた内容となっています。

### ●川崎学双書シリーズ

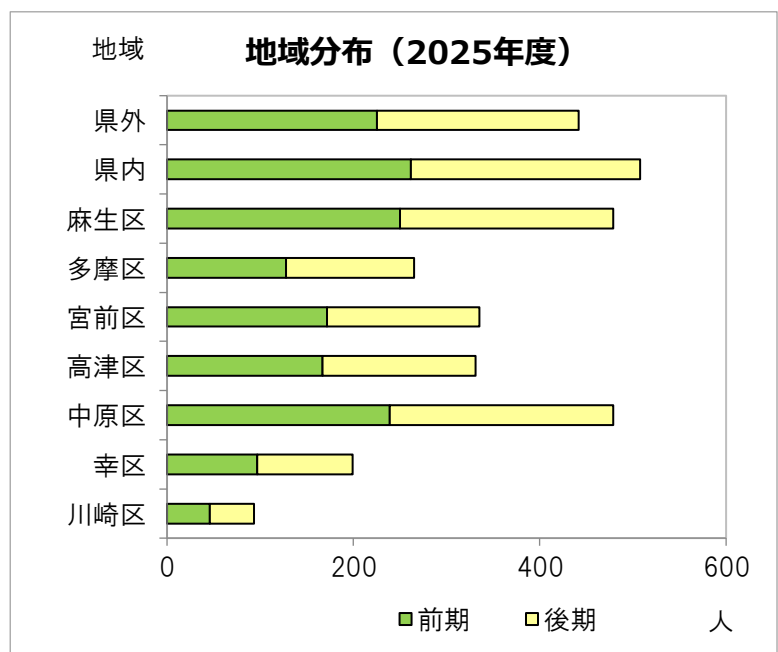
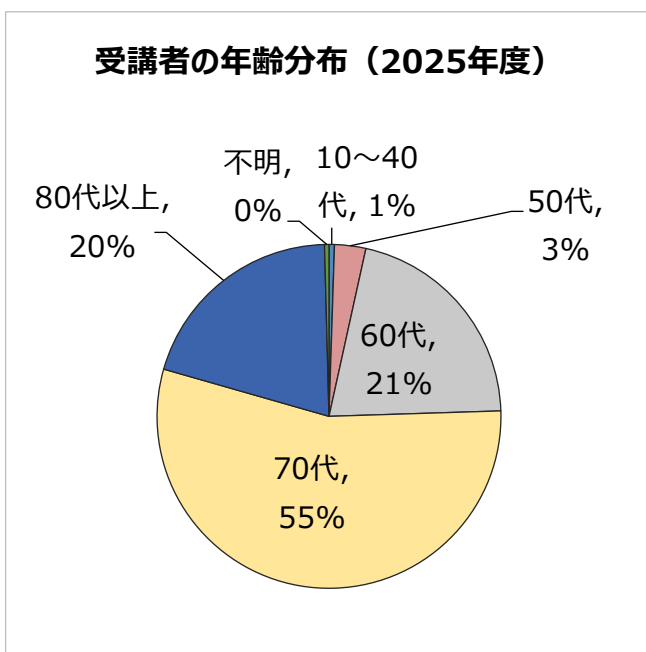
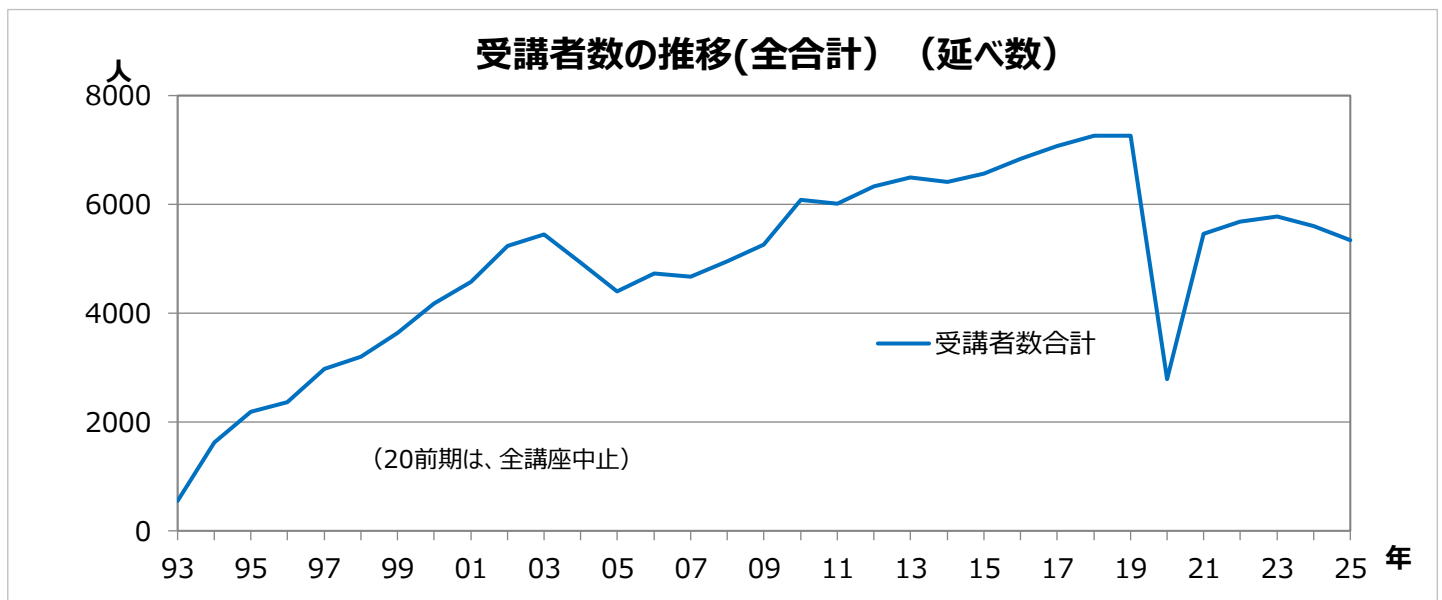
かわさき市民アカデミーの「川崎学」講座にかかわる講師が執筆したものです。郷土川崎を知り、地域学として学ぶ絶好の書です。



出版物は、アカデミー事務局または北野書店で購入できます。

- ・アカデミー事務局：TEL 044-733-5590 FAX 044-722-5761
- ・北野書店（川崎市幸区）：本店TEL 044-276-9100、FAX 044-276-9101

## ◆数字で見るアカデミー



# 認定NPO法人かわさき市民アカデミーとは

かわさき市民アカデミーの「市民による運営」を実践することにより、市民の自己実現と活力ある市民社会の創造を目指しています。

## ◆ 設立趣旨、主な活動内容

社会教育の推進を  
図る活動

・・・地域協働講座

市民の自己実現と活力ある  
市民社会の創造を目指す  
生涯学習事業

・・・講座、ワークショップ

生涯学習の成果を  
市民に公開する事業

・・・特別講座、  
出版活動等

## 市民によるアカデミー運営

1993年の開学以来、財団がアカデミーの運営を担ってきましたが、2007年4月に、市民・受講生が中心となってアカデミーの「市民による運営」を目指してNPOが設立されました。2011年4月にはアカデミーの運営の主体が財団からNPOに移譲され、現在も引き続き財団と協働で運営しています。2015年12月には認定NPO法人の認可を受け、活動の維持・発展に努めています。

理念・目的は、川崎市及びその周辺の市民に対して、学習を通じて健康で生きがいのある、そして、創造性と個性豊かな地域社会をつくり、その発展・向上に寄与することです。

アカデミーの運営は、受講生有志により講座運営の中心を担う運営世話人の他、受講生のご協力による当番、NPO事務局職員、コーディネーター・講師、野外学習サポーター、財団職員がそれぞれの役割を担いながら、皆で協力して運営しています。

## かわさき市民アカデミーの運営組織



### 川崎市生涯学習財団とは

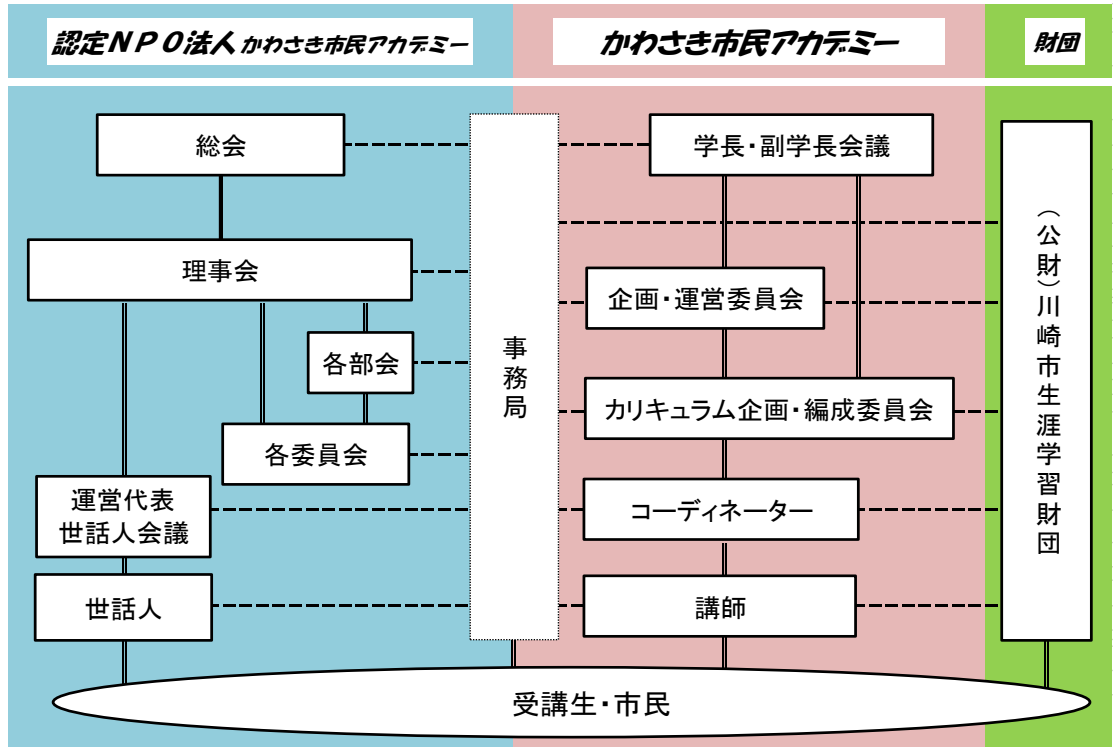
市民の学びと活動を支援するための講座等の開催、学習情報の収集および提供、学習の成果を社会還元・地域貢献できるシステムづくり等を行っております。アカデミーとの協働による地域協働講座や広報等の支援を行っています。

## アカデミーから広がる市民活動・地域への貢献

- 開学以来、多くの受講生が学習成果を生かした活動に積極的に参加しています。川崎市や地域の団体から高い評価を得ています。
- 地域協働講座は、福祉・まちづくり・教育・健康・企業連携など、地域に根ざした課題を掘り起こし、その解決のために学習成果を活かすことをめざしています。
- 地域貢献活動の立ち上げや安定した活動を支援する助成事業を行っています。

## ◆総会・理事会・事務局

総会でNPOの意思決定を行います。理事は、総務・経理、事業推進、広報、地域連携に関わる業務を分担し、必要事項を理事会で審議決定します。事務局職員は、NPOとアカデミーの運営支援にあたっています。



NPO 総会の様子



## 運営世話人・当番としてのご協力

「かわさき市民アカデミー」は、市民（受講生）の協力により運営されています。運営世話人や当番として自主的・継続的に多くの受講生から支援をいただいております。

### ◆運営世話人

受講生の中から毎学期募集・登録し、NPO 事務局や担当理事とともに開講前の準備、講座開催中の資料の準備、事務連絡、機材操作、野外学習のある講座では現地の下見等を行っていただいております。世話人として講座の企画や運営をしたり、講師との懇親会に参加する楽しみもあります。現在、約250名の受講生にご協力いただいております。

### ◆当番

授業開始前の準備や受付（資料の配付等）など、講座・ワークショップ運営のお手伝いを学期に1回程度の当番制により受講生の皆様をお願いしています。

資料の印刷



受付、資料配付



機材の搬入、セッティング



## 正会員・賛助会員によるご協力

NPOの活動の充実と発展には、多くの方々によるご理解とご協力が必要不可欠であり、共に考え、共に力を合わせて行動することによってアカデミーの未来が築かれていくものと考えております。活動趣旨にご賛同いただける方々には、ぜひ正会員・賛助会員にご加入いただき、当NPOの活動への継続的なご支援とご協力をお願いいたします。

なお、NPOの正会員・賛助会員はアカデミー会員（2年会員・1年会員）とは異なりますのでご注意ください。

### ◆会員種別

#### ●正会員

##### ・正会員とは？

この法人の目的に賛同して入会した個人及び団体（法律上の社員）。活動に参加する人や職員になることではなく、あくまでも設立趣旨、活動内容に賛同、共鳴していただき、会費（下記）の負担にも承諾いただき、この団体を支えていきたいという人、及び団体のことです。

##### ・正会員の役割は？

正会員には、活動をご理解いただくため、新年度6月に活動報告書をお届けします。また、運営基盤を強固にするため、年に一度、5月のNPO法人総会で議決権がもてます。

議決権とは、例えば、

- ・NPO法人の役員（理事及び監事）の選任権
- ・NPO法人の運営上、重要だと思われる事項の決定権

#### ●賛助会員

この法人の目的に賛同し、活動を支援するために入会した個人及び団体。

### ◆ご入会方法

当法人の趣旨・目的に賛同し、入会申込書のご提出と会費等を納入いただきますと会員となります。入会を希望される場合は、NPO事務局までお問い合わせください。

年会費は、申込みの時期に関わらず事業年度（4月1日～3月31日）毎に更新となります。

### ◆会費等

入会金は入会時に納入していただきます。年会費は4月～翌3月を1年分として納入していただきます。年度途中で入会した場合、年会費の減額はなく、入会年度の年会費を納入していただきます。一度納入された入会金及び年会費の返却はいたしません。

区分	正会員		賛助会員
個人・団体別	個人	団体	個人・団体ともに
入会金	1,000円	5,000円	—
年会費	1,000円	5,000円	1,000円（1口以上）

## 寄附によるご協力

アカデミーの事業を将来にわたって維持し、一層発展させるため、皆様からのご支援をお願いしております。ご寄附をいただくことで、アカデミーの財政基盤の強化と継続的に安定した運営が期待されます。

皆様からお寄せいただきましたご寄附につきましては、アカデミー事業のさらなる拡充や受講生の学習成果の活用等による地域社会への貢献等に活用させていただきます。

認定NPO法人とは、NPO法人のうちで、その運営組織及び事業活動が適正であって公益の増進に資するものにつき一定の基準に適合したとして所轄庁の認定を受けたNPO法人をいいます。認定NPO法人への寄附金は税額免除の対象（2,000円以上の場合）になっております。

また、「遺贈」又は「相続財産からの寄附」もお受けしています。

具体的な手続きについては相続に関する専門家がサポートしますので事務局までご連絡ください。

# 事務局所在地

## 所在地

〒211-0064 川崎市中原区今井南町28-41 川崎市生涯学習プラザ3階  
TEL 044-733-5590 FAX 044-722-5761  
問合せ用メール info@kawasaki-c-academy.jp

## ホームページ

<https://kawasaki-c-academy.jp/>

## 事務局開室日

平日（月～金）（問い合わせは9～16時）（土曜は講座実施日のみ開室）

## 最寄駅：武蔵小杉

東急東横線 南口より徒歩 10分    JR南武線 西口より徒歩 15分    JR横須賀線 新南口より徒歩 20分



2025年度開講式の様子

## ◆ブックレット・双書一覧 (2026年3月現在)

### ブックレット一覧

No.	著者名	書名	税込価格
1	村井靖児	心を癒す	550円
2	樺山紘一	食は文化なり	550円
3	松本三之介	明治の精神を考える	550円
4	原 寿雄	ジャーナリズムの世界に生きて	715円
5	奥平康弘	憲法のいま・憲法とわたし	715円
6	塩崎紀子	文学の中の日本語—深く読むために	715円
7	小森陽一	いま宮沢賢治を読みなおす	在庫無し
8	海津忠雄	ヨーロッパ美術における死の表現—中世民衆の文化遺産「死の舞踏」	715円
9	村上輝久	ピアノ進化の歴史と演奏家 —いい音を求めて	715円
10	和田あき子	藤沢周平の世界へようこそ	715円
11	末永照和	セザンヌを愛するために —その人生と芸術	880円
12	坂井孝一	日本文化と能・狂言	550円
13	荒野泰典	「鎖国」を見直す	715円
14	遠藤誠治	グローバリゼーションとは何か	715円
15	松居 直	絵本編集者の眼 —エッツ「もりのなか」を読む	715円
16	西田秀穂	パリのカンディンスキー —その素材と技法と	880円
17	清水真砂子	子どもの本とは何か	550円
18	日下 力	「平家物語」誕生の時代	715円
19	中村喜和	麗しのサントペテルブルグ	715円
20	久保田 淳	文学に見る女と男・その愛のかたち —泉鏡花と夏目漱石	715円
21	山脇直司	社会福祉思想の革新 —福祉国家・セン・公共哲学	550円
22	伊藤正直	世界の中の日本経済 —ドル危機から日本経済のシステム改革まで	715円
23	村井 守	京都学入門 —京都の風土と文化を考える	715円
24	柳本通彦	ノンフィクションの現場を歩く —台湾原住民族と日本	715円
25	藤嶋 昭	天寿を全うするための科学技術 —光触媒を例にして	715円
26	岡部紘三	フランドルの美術 —カンパンからブリュージュまで	880円
27	寺崎弘昭・周 禅鴻	教育の古層—生を養う	715円
28	松坂利之	働く人のメンタルヘルス	715円
29	酒井順子	市民のオーラル・ヒストリー —歴史を書く力を取り戻す	715円
30	寺戸淳子	時代に挑む巡礼者 —傷病者巡礼が問いかけるもの	715円
31	浅川泰宏	四国遍路文化論—接待の創造力	550円
32	岡本奈穂子	多文化社会を考える —ドイツの変容と日本の未来	715円
33	杉田 敦	3.11の政治学—原発・震災事故があぶり出したもの	550円
34	川島 真	岐路に立つ中国と日中関係—歴史と現在、そして今後の可能性	550円

### 双書一覧

No.	著者名	書名	税込価格
1	福富伸康	樺太からクアラルンプールまで —出陣学徒の自分史	1,100円
2	篠原 一	「試み」の政治学 —自治体の挑戦	1,430円
3	篠原 一・和田あき子編著	高度成長の光と影 —政治と文学の窓をとおして	1,430円
4	海老澤 敏	モーツァルトの新世紀を語る—生誕二百五十年祝年記念エッセイ・トーク集	1,430円
5	かわさき市民アカデミー市民 トークの会編著 篠原一監修	デモクラシーの展開と市民大学—大正から現代まで	1,980円
6	小川有美編 宮本太郎・水島治郎・ 網谷龍介・杉田敦 著	社会のためのデモクラシー —ヨーロッパの社会民主主義と福祉国家	1,430円

### 川崎学双書シリーズ

No.	著者名	書名	税込価格
1	村田 文夫	武蔵国橋樹官衙遺跡群の古代学—国史跡・橋樹郡衙跡と影向寺遺跡	770円
2	三輪 修三	名刹王禅寺—川崎市麻生区所在	770円
3	小葉 一夫	県史跡・東高根遺跡—公園に眠る古代遺跡	770円
4	松島 義章・村田 文夫	縄文海進と子母口貝塚—先史時代の川崎の海を復元する	770円
5	中川 洋	産業遺産でめぐる川崎の鉄道史	770円
6	菊地 恒雄	再考 ニヶ領用水	770円

\*アカデミー開学30周年記念を700円で販売中。

◆2026年度前期（2026年4月～2026年8月）かわさき市民アカデミー開設講座・ワークショップ一覧

学群	No	講座・WS名	テーマ	講師	曜日	開始時刻	会場	併用
政治・経済・社会	講座1	政治・社会	日本の政治学を振り返る—時代との関連において	信州大学名誉教授 都築 勉	水	13:00	プ	
	WS-1	政治・社会	学問論を読む	信州大学名誉教授 都築 勉	水	15:00	プ	
	講座2	国際関係	現代世界の戦争と平和を考える	お茶の水女子大学教授 小林 誠	月	13:00	プ	★
	WS-2	国際関係	戦争はこうもたらされる一過去と現在を往還しながら考える	お茶の水女子大学教授 小林 誠	月	15:00	プ	
	講座3	経済	社会保障論	慶應義塾大学教授 権丈 善一	金	13:00	プ	★
	WS-3	経済	日本の社会保障—私たちの生活を支える重要インフラを勉強しよう!	横浜国立大学名誉教授 金子 文夫	金	15:00	プ	
歴史・文学・人間学	講座4	現代事情	緊迫の中東情勢の行方	防衛大学校准教授 江崎 智絵 ほか	月	10:30	プ	★
	講座5	日本史	近世日本の内と外～戦国日本の終焉と近世的秩序の誕生～	元日本大学教授 関 幸彦 ほか	火	10:30	プ	★
	WS-4	日本史	『読史余論』～江戸は過去をどのように解釈したか? 天皇と武家の関係史を読み解く～	元日本大学教授 関 幸彦	火	13:15	プ	
	講座6	世界史	世界史上最強の騎馬遊牧民国家、モンゴル帝国の歴史—チンギス・ハンとその後裔たち	元内モンゴル大学研究員 赤坂 恒明 ほか	金	10:30	プ	★
	講座7	文学	昭和期の短篇小説 I (戦中編)	東京大学名誉教授 小森 陽一	水	10:30	プ	
	WS-5	文学	大江健三郎の中・後期短篇を読む	東京大学大学院博士課程 村上 駿斗	水	13:00	プ	
	講座8	人間学	生・老・病・死を考える	日本女子大学准教授 伊藤 由希子 ほか	木	13:00	プ	★
	WS-6	人間学	西田幾多郎『善の研究』を読む	慶應義塾大学名誉教授 山内 志朗	木	15:00	プ	
	講座9	映像・メディア	映像プロデューサーや書物の編集者が語るメディア世界の裏側とは?	NHK日曜美術館 ディレクター 長井 倫子 ほか	金	15:00	プ	
	講座10	いのちの科学	生活習慣と病～医学と歯学の最前線～	お茶の水女子大学名誉教授 近藤 和雄 ほか	月	13:00	プ	★
自然・環境・みどり	講座11	宇宙と地球の世界	宇宙から地球の海洋底まで、世界をみつめる	東京大学名誉教授、かわさき市民アカデミー副学長 木村 学 ほか	火	10:30	プ	★
	講座12	科学が拓く新世界	人間の知能、人工の知能	東京大学名誉教授 佐倉 統 ほか	金	13:00	プ	★
	講座13	環境とみどり	SDGsと環境・みどり・防災	東京大学大学院教授 蔵治 光一郎 ほか	木	10:15	プ・野	★
	WS-7	環境とみどり	身近な環境・みどりから持続可能社会を学ぶ	東京大学大学院教授 蔵治 光一郎 ほか	木	13:15	プ・野	
	講座14	野の自然学	野の自然学(草花樹木のみどり学)	樹木医 石井 誠治 ほか	火	13:30	プ・野	
	講座15	みどり学Ⅰ	自然に親しむみどり学(みどり学Ⅰ)	樹木医 石井 誠治 ほか	火	13:30	プ・野	★
	講座16	みどり学Ⅱ	自然を楽しむみどり学(みどり学Ⅱ)	樹木医 石井 誠治 ほか	金	10:30	プ・野	
	講座17	山の自然学	山の自然学	樹木医 石井 誠治 ほか	金	10:30	野	
川崎学	講座18	自然Ⅰ(川崎学)	地学リテラシーを深める	多摩川流域自然史研究会代表 増淵 和夫 ほか	月	10:30	プ・野	
	講座19	自然Ⅱ(川崎学)	大地と生物の見方—学芸員と学ぶ自然	神奈川県立生命の星・地球博物館名誉館員 笠間 友博 ほか	火	10:30	プ・野	
	講座20	歴史(川崎学)	川崎地域の文化財を考える(近現代編)	元法政大学第二中・高等学校育友会 教育研究所所長 大庭 乾一 ほか	土	10:30	プ・野	
	講座21	学び・歩くかわさき(川崎学)	かわさきの歴史や文化を多角的に学び、歩いて再発見してみよう②	産業遺産情報センター研究主幹 伊東 孝 ほか	水	13:30	プ・野	
音楽・芸能	WS-8	まち歩き(川崎学)	街角の文化遺産に学ぶ—馬と生活	日本地名研究所研究員 菊地 恒雄 ほか	木	10:30	プ・野	
	講座22	音楽Ⅰ	歴史の中のバッハの名作 第1期 —初期からケーテン宮廷楽長時代	桐朋学園大学名誉教授 西原 稔 ほか	木	10:30	新	
	講座23	音楽Ⅱ	中欧の音楽と伝統—その沃野の秘密を紐解く	国立音楽大学大学院特任教授 横井 雅子 ほか	木	14:00	新	
	講座24	音楽Ⅲ	東京交響楽団の案内による音楽の楽しみ Part.39	東京交響楽団楽団員 ほか	火	14:30	ミ	
	講座25	日本の伝統芸能	アジアの中の日本音楽・日本とアジアの伝統音楽に見る共通点と違いを探る	洗足学園音楽大学現代邦楽研究所 所長 森重 行敏 ほか	月	13:30	高	
美術	WS-9	音楽・芸能	映画『国宝』をめぐる	白百合女子大学講師 安富 順 ほか	木	13:30	大	
	講座26	美術Ⅰ	よくわかる日本美術史：縄文から室町時代まで	横浜美術大学客員教授 島尾 新	月	10:30	高	
	講座27	美術Ⅱ	じっくり学ぶ美術と文化：西洋近代(19世紀)	東京造形大学教授 池上 英洋	金	10:30	新	★
巧セレクト	WS-10	美術Ⅰ・Ⅱ	名著に挑戦! 高階秀爾『近代絵画史』(上)を読む	多摩美術大学名誉教授 諸川 春樹	金	13:30	新	
	講座28	エクセレントⅠ	世界を旅する④カナダ・ツアー	青山学院大学教授 宮澤 淳一 ほか	水	10:30	プ	★
	講座29	エクセレントⅡ	敗者の日本史～真の歴史は敗者が宿す～	元日本大学教授 関 幸彦 ほか	金	13:30	新	★
短期連携	講座30	エクセレントⅢ	神話という記憶～地域と民族の源流～	和光大学名誉教授 松村 一男 ほか	火	14:00	新	★
	101	短期集中	二人の日本史～補佐役の時代～	元日本大学教授 関 幸彦 ほか	火	10:30	新	★
	102	短期集中	裏から見る絵で世界が変わった!—遠近法と美術	多摩美術大学名誉教授 諸川 春樹	木	16:30	新	★
	301	連携(昭和音大)	知っているようで知らない名作オペラ その1	昭和音楽大学客員教授 小畑 恒夫 ほか	火	10:30	新	昭
	地域A	総合	人生100年時代を自分らしく健やかに生きる	元NHK解説委員 山室 哲也 ほか	月	10:30	プ	★
	地域B	生活	自分で出来るFP講座 家庭で使えるマネー知識を学ぶ	日本ファイナンシャルプランナーズ協会 CFP®認定者 三島木 英雄	水	13:30	プ	★
地域協働	地域C	企業連携	地域社会に貢献している川崎の会社と人々 その31	市内企業の代表と研究者 ほか	木	13:30	プ・野	
	地域D	健康	下肢の筋力アップで楽々生活～正しいストレッチ、下肢の筋力トレーニングを学ぶ～	聖マリアンナ医科大学 スポーツ医学講座 研究技術員 寺脇 史子(健康運動指導士)	木	14:00	プ	
	地域E	福祉	なくしたことを大切にするグリーフケア	一般社団法人リヴァン 代表理事 尾角 光美	金	10:30	プ	

◎No.1～30、101～102、301、A～Eは「講座」です。WSは「ワークショップ」です。「併用」欄の★がある講座はオンライン併用です。  
 ◎会場案内 プ：川崎市生涯学習プラザ 野：野外学習 新：新百合21ビル ミ：ミューザ川崎 昭：昭和音楽大学南校舎  
 大：大山街道ふるさと館 高：高津市民館